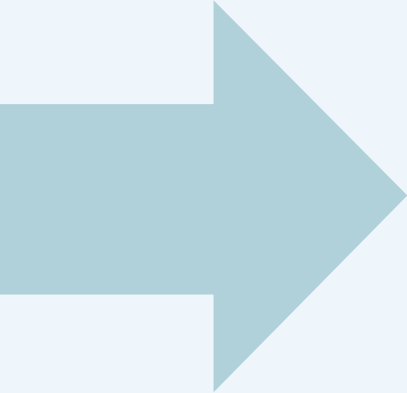




DADINA

Darmstadt-Dieburger
Nahverkehrsorganisation

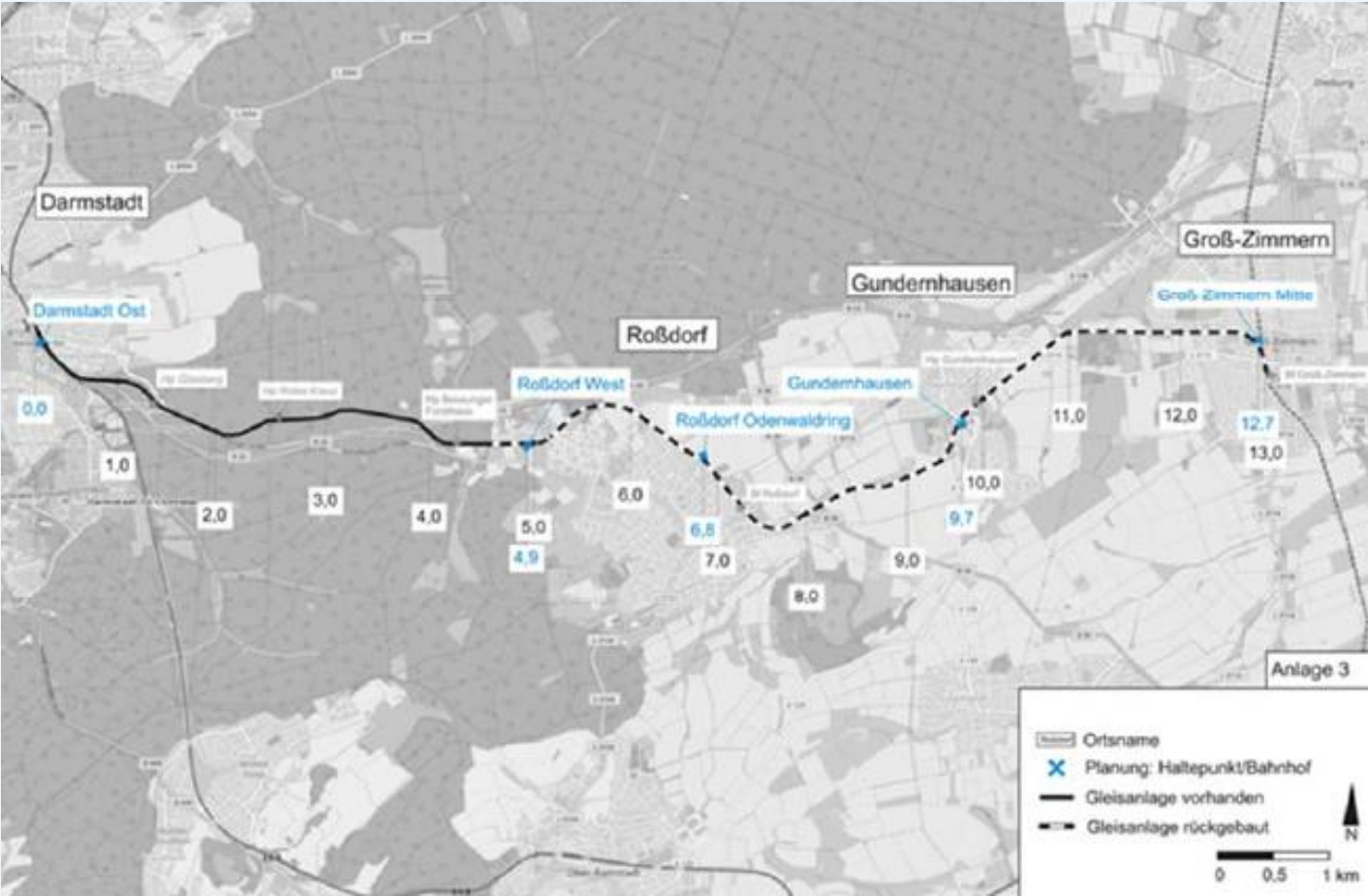


Untersuchungen und Vorschläge zu den ÖPNV-Verbindungen Darmstadt - Ostkreis

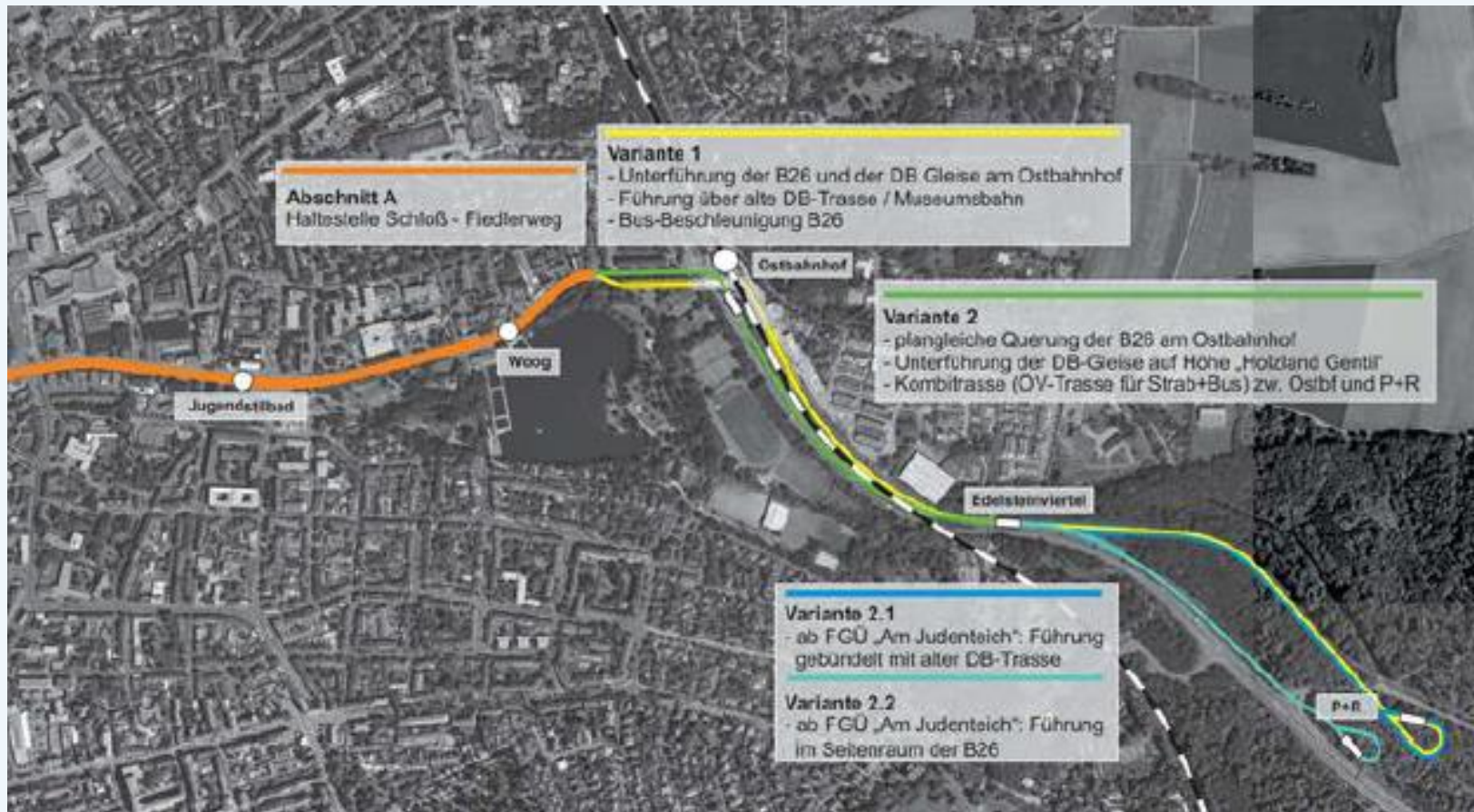
Verkehrsgipfel 16.12.2019

Matthias Altenhein, DADINA-Geschäftsführer

Reaktivierung Bahnstrecke Darmstadt – Groß-Zimmern



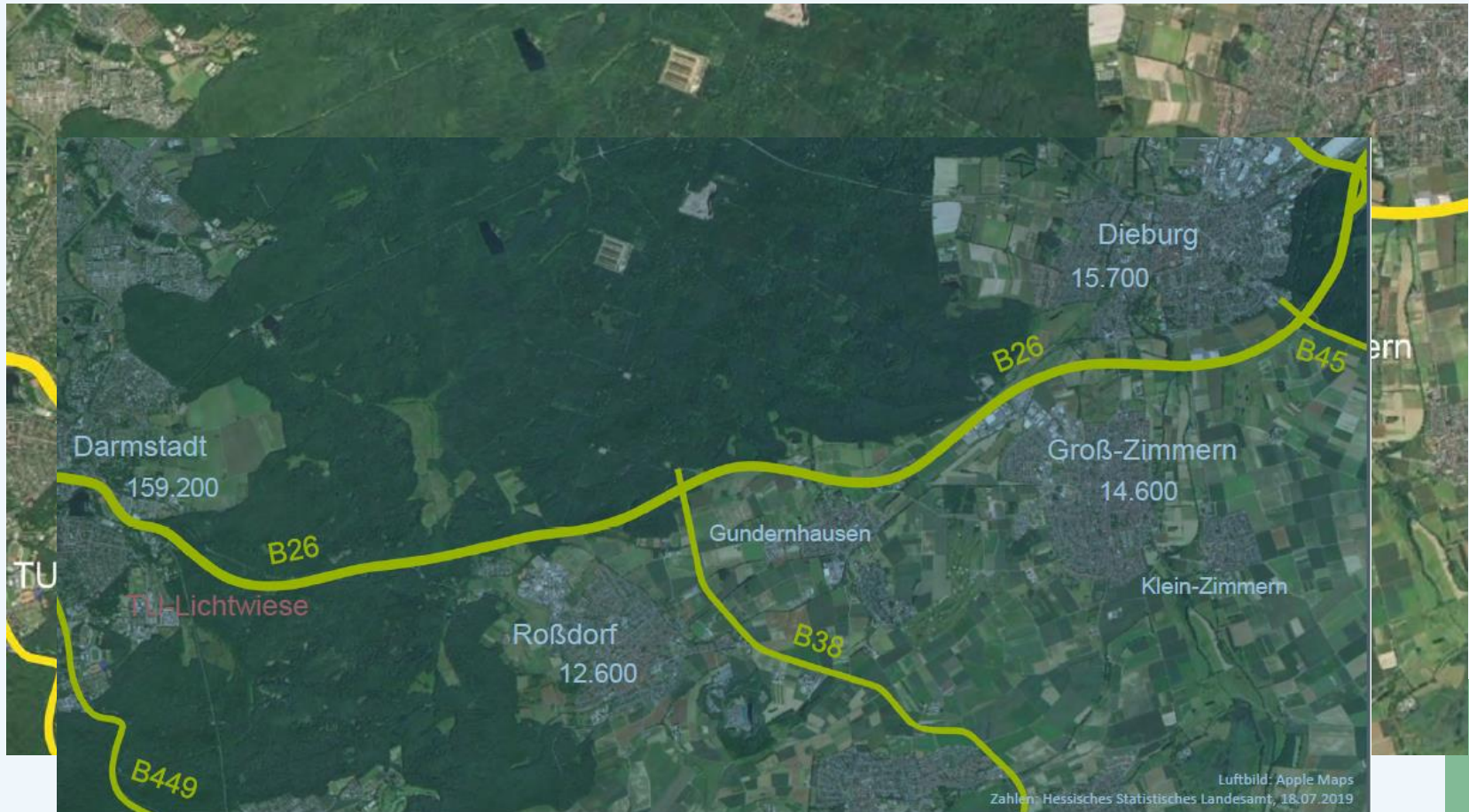
- **Strecke ist noch für den Eisenbahnverkehr gewidmet und durch einen Trassensicherungsvertrag gesichert**
- **Planung beinhaltet Fahrten nach Darmstadt Hauptbahnhof und nach Frankfurt Hauptbahnhof mit insgesamt zwei Zügen pro Stunde und Richtung**
- **Investitions- und Planungskosten: ca. € 42,7 Mio. (netto)**
- **NKU-Faktor: - 0,79**
- **Damit keine Förderung nach dem GVFG möglich.**



- **Mobilitätspunkt an der Endhaltestelle der Straßenbahn vorgesehen**
- **Buslinien würden teilweise auf die Straßenbahn gebrochen, es würden aber auch weiterhin Busse direkt nach Darmstadt fahren**
- **Investitions- und Planungskosten: ca. € 37 Mio. (netto)**
- **NKU-Faktor: 0,5**
- **Damit nach heutigem Stand keine Förderung nach dem GVFG möglich**
- **Verkehrlich wäre es sinnvoller, die Brechung von Buslinien nicht erst kurz vor der Stadt Darmstadt, sondern schon im Landkreis vorzusehen**

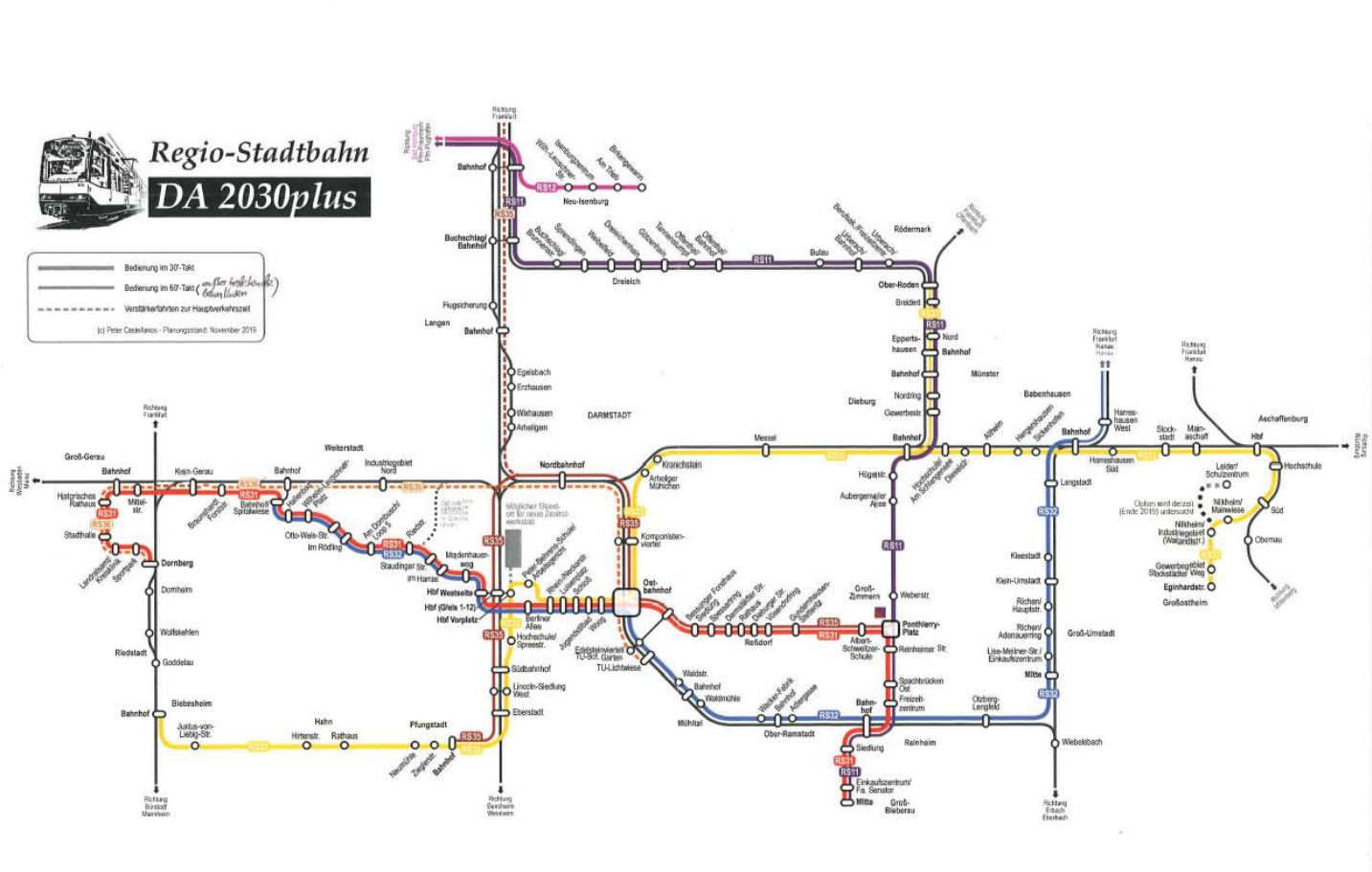
- **Das Konzept der Stadt-Land-Bahn beinhaltet eine Reaktivierung der Schienenstrecke nach Groß-Zimmern und eine mit Zweisystemfahrzeugen befahrbare Normalspurstrecke vom Ostbahnhof zum Friedensplatz in Darmstadt**
- **Auch Fahrten der Odenwaldbahn sollen mit Zweisystemfahrzeugen bis zum Friedensplatz durchgebunden werden**
- **Konzept wurde im Rahmen der „Kombi-Lösung“ von der DADINA mit einem Gutachten untersucht**
- **Laut Gutachten ist kein NKU-Faktor $> 1,0$ zu erwarten, der eine Förderung ermöglichen würde**
- **Wird nach einstimmigem Beschluss der DADINA-Verbandsversammlung nicht weiter verfolgt, Kreistag hat dies in seiner Sitzung vom 9.9.2019 nochmal bestätigt**
- **Genauere Untersuchung wäre zeit- und kostenaufwendig**

- Neben der Führung der Straßenbahn zur Lichtwiese durch die Roßdörfer Straße wurde auch eine Verlängerung der S4 bis Ober-Ramstadt und bis Groß-Zimmern sowie darüber hinaus bis Groß-Umstadt Wiebelsbach vorgeschlagen
- Verlängerung S4 zum Ostbahnhof wurde bereits Ende der Neunziger Jahre einmal untersucht, damals wurde keine Chance für eine Förderung gesehen
- Im neuen lokalen Nahverkehrsplan ist die Verlängerung der S4 zum Darmstädter Hauptbahnhof enthalten
- Die Vorschläge werden auch vom RMV als verkehrlich nicht sinnvoll angesehen, würden hohe Kosten verursachen und hätten keine Aussicht auf eine Förderung



- **Durch eine Studienarbeit an der Hochschule Darmstadt bei Prof. Follmann wurde die Möglichkeit einer Seilbahnverbindung nochmal in den öffentlichen Fokus gerückt**
- **Nach diesem Vorschlag könnte eine Seilbahn z. B. von Groß-Zimmern über Roßdorf zur TU-Lichtwiese verkehren**
- **Es besteht ein Beschluss der Stadtverordnetenversammlung Darmstadt, Potentiale, Realisierbarkeit und Finanzierbarkeit einer Seilbahn in den Landkreis Darmstadt-Dieburg zu prüfen**
- **Es ist zu empfehlen, als Anwendungsstrecke für eine Seilbahn nicht die Verbindung Darmstadt – Groß-Zimmern auszuwählen, da dort ein schienengebundenes Verkehrsmittel mit direkter Verbindung in die Darmstädter Innenstadt sinnvoller ist**

Regionalstadtbahn von PRO BAHN



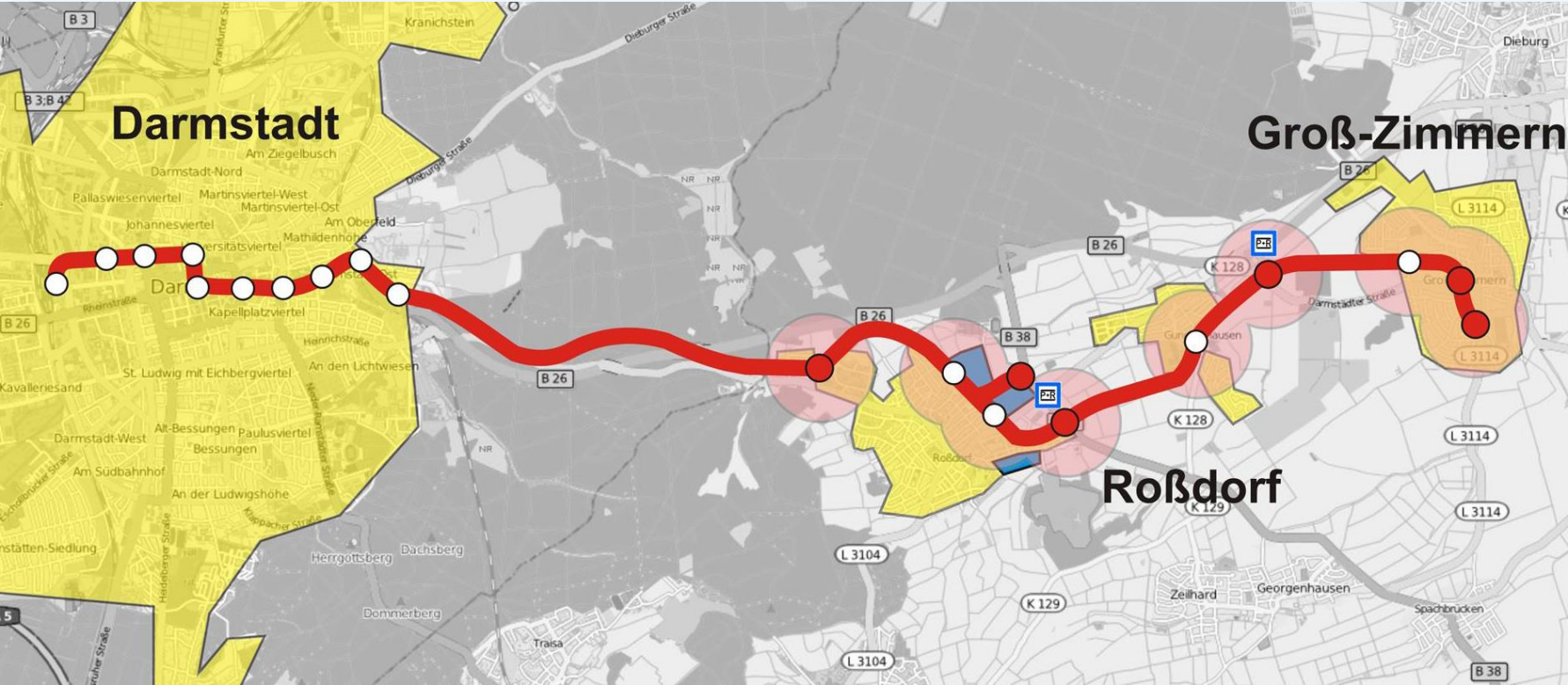
- **Sehr umfangreiches Konzept mit vielen Neubaustrecken u. a. Pfungstadt - Biebesheim, Darmstadt – Weiterstadt, Dieburg – Groß-Zimmern, Roßdorf – Groß-Zimmern**
- **Voraussichtlich sehr hohe Investitions- und Betriebskosten**
- **Keine Aussicht auf Förderfähigkeit**
- **Lange Planungszeiträume schon zur Prüfung der Machbarkeit**

- **MdL Heike Hofmann** hatte angeregt, die Schienenverbindung in Richtung Groß-Zimmern vom Bessunger Forsthaus in Roßdorf entlang der B 26 und ggf. bis zum Semder Kreuz zu führen, diese Strecke würde aber die Siedlungsflächen nicht direkt erschließen
- **Herr Mohrmann** hatte das System einer „leichten Schiene“ mit U-Bahnabschnitten in Darmstadt vorgeschlagen, dies ist als nicht realisierbar und nicht finanzierbar anzusehen
- Die FDP Darmstadt-Dieburg hatte eine Verlängerung der S-Bahn bis von Darmstadt nach Pfungstadt und einen „S-Bahnring“ um Darmstadt vorgeschlagen
- Im aktuellen Vorschlag der CDU wird der Ausbau von Straßenbahn- und Eisenbahnlinien unterstützt. Fokus geht auch auf MIV, Umfahrung von Darmstadt und Verknüpfungspunkte zwischen MIV und ÖPNV

- **Als Alternative zur Straßenbahn nach Groß-Zimmern wurde in 2016 ein Sammelbussystem untersucht**
- **Dieses sah vor, auf den Hauptbusachsen (Sammelbuslinien) große Busse (z. B. Doppelgelenkbusse) einzusetzen und so die Anzahl der Busse in der Darmstädter Innenstadt zu verringern**
- **Dies hätte auch eine Brechung von anderen Buslinien auf die Sammelbuslinien zur Folge**
- **Sammelbussystem hätte nur geringe Investitionskosten und wäre ohne Nutzen-Kosten-Untersuchung umsetzbar**
- **Die Umsetzung eines Sammelbussystems sollte erst näher in Erwägung gezogen werden, wenn feststände, dass eine schienengebundene Lösung nicht machbar ist**

- **Ab Ostern Einsatz von Gelenkbussen statt Standardbussen auf der Linie MO1 von Darmstadt bis Rohrbach und der Linie GB von Darmstadt nach Groß-Bieberau**
- **Umsetzung der Maßnahmen zur Busbeschleunigung am Ostbahnhof durch die Stadt Darmstadt**
- **Weitere Kapazitätsausweitungen z. B. durch den weiteren Einsatz von Gelenkbussen auf Regionalbuslinien denkbar**
- **Der Ausbau des bestehenden Bussystems ist eine Zwischenlösung und löst nicht die Grundprobleme der Ostkreisverbindung und erschwert das Erreichen von ausreichenden NKU-Faktoren für schienengebundene Lösungen**

Straßenbahn nach Groß-Zimmern



- **Planung sieht zweigleisige Straßenbahn von der Darmstädter Innenstadt über den Ostbahnhof und dann auf der ehemaligen Bahntrasse bis Groß-Zimmern vor**
- **Gutachten von 2014 hatte NKU-Faktor von 0,5, damit war keine GVFG-Förderung möglich**
- **Baukosten ca. € 120 Mio.**
- **Stadtverordnetenversammlung der Stadt Darmstadt hat beschlossen, baldmöglichst die Weiterplanung der Straßenbahn nach Groß-Zimmern zu beauftragen**
- **Kreistag hat beschlossen, Gespräche über die Finanzierung einer schienengebundenen Lösung in den Ostkreis mit der Stadt Darmstadt aufzunehmen**
- **Fördermöglichkeit durch neue gesetzliche Bestimmungen auch bei NKU-Faktor < 1,0 deutlich verbessert**
- **Weiterplanung könnte kurzfristig erfolgen**

Straßenbahn nach Weiterstadt



- **Nutzen-Kosten-Untersuchung aus dem Jahr 2006 mit Führung um die Kernstadt herum hatte ausreichenden NKU-Faktor, wurde aber nicht umgesetzt**
- **Neue Machbarkeitsstudie aus 2019 liegt jetzt vor, Vorzugsvariante mit Führung durch die Kernstadt, Baukosten ca. € 110 Mio.**
- **Es besteht Aussicht auf ausreichenden NKU-Faktor (1,27) für Vorzugsvariante**
- **Entscheidung über Weiterplanung soll in 2020 erfolgen**
- **Durchbindung mit Straßenbahn nach Groß-Zimmern denkbar**