



Kurzbeschreibung:

„Ab ins kühle Nass!“



Sommer, Sonne, Strand und Wasser – kühlen Sie sich an heißen Tagen in den Freibädern unserer Region ab.

An regnerischen Tagen laden die Hallenbäder ein.



Hallenbad Groß-Zimmern

Im Rauhen See 1



64846 Groß-Zimmern

Öffnungszeiten

Mo, Di 14.00 bis 20.00 Uhr

Mi 14.00 bis 22.00 Uhr

Fr 8.00 bis 20.00 Uhr

Sa 8.00 bis 15.00 Uhr

So 8.00 bis 13.00 Uhr

Schließzeiten

Hessische Sommerferien

Ausstattung

Schwimmerbereich, Nichtschwimmerbereich



ÖPNV

Groß-Zimmern: Memelstraße (Linie 672)

Groß-Zimmer: B.-v.-Suthner-Straße (Linie 672, 679, X78)



Freibad Groß-Umstadt

Auswärtiges Gebäude 40



64823 Groß-Umstadt

Aktuelles

Das Freibad Groß-Umstadt wird derzeit saniert.

Die Wiedereröffnung ist bis zur Freibadsaison 2024 geplant.



Ludwig-Steinmetz-Bad

Schwimmbadweg



64807 Dieburg

Aktuelles

Das Ludwig-Steinmetz-Bad wird derzeit saniert und voraussichtlich 2024 wieder eröffnet.



Schwimmbad Babenhausen

Am Schwimmbad 7



64832 Babenhausen

Öffnungszeiten

Mo bis So 9.00 bis 20.00 Uhr

Ausstattung:

Schwimmerbereich, Nichtschwimmerbereich, Breitwasserrutsche, Sprungbereich (1-m- und 3-m-Türme, Massageliegen im Nichtschwimmerbereich, Beachvolleyballfeld, Bouleplatz, Tischtennisplatte, kleines Fußballfeld



ÖPNV

Babenhausen: Bahnhof (Bus Linie: BA1, BA2, BA4, BG1, BG2, BG3)

SPNV

Babenhausen: Bahnhof (Regionalverkehr)



Freibad Schaaheim

Schlierbacher Weg



64850 Schaaheim

Öffnungszeiten

Fr bis Mo 9.00 bis 19.30 Uhr

Mi 7.00 bis 19.30 Uhr

Do 9.00 bis 21.00 Uhr

Ausstattung

Schwimmbecken, Nichtschwimmerbecken, Kinderbereich, 47-Meter-Rutsche, Liegewiese mit großen, schattenspendenden Bäumen, Kiosk



ÖPNV

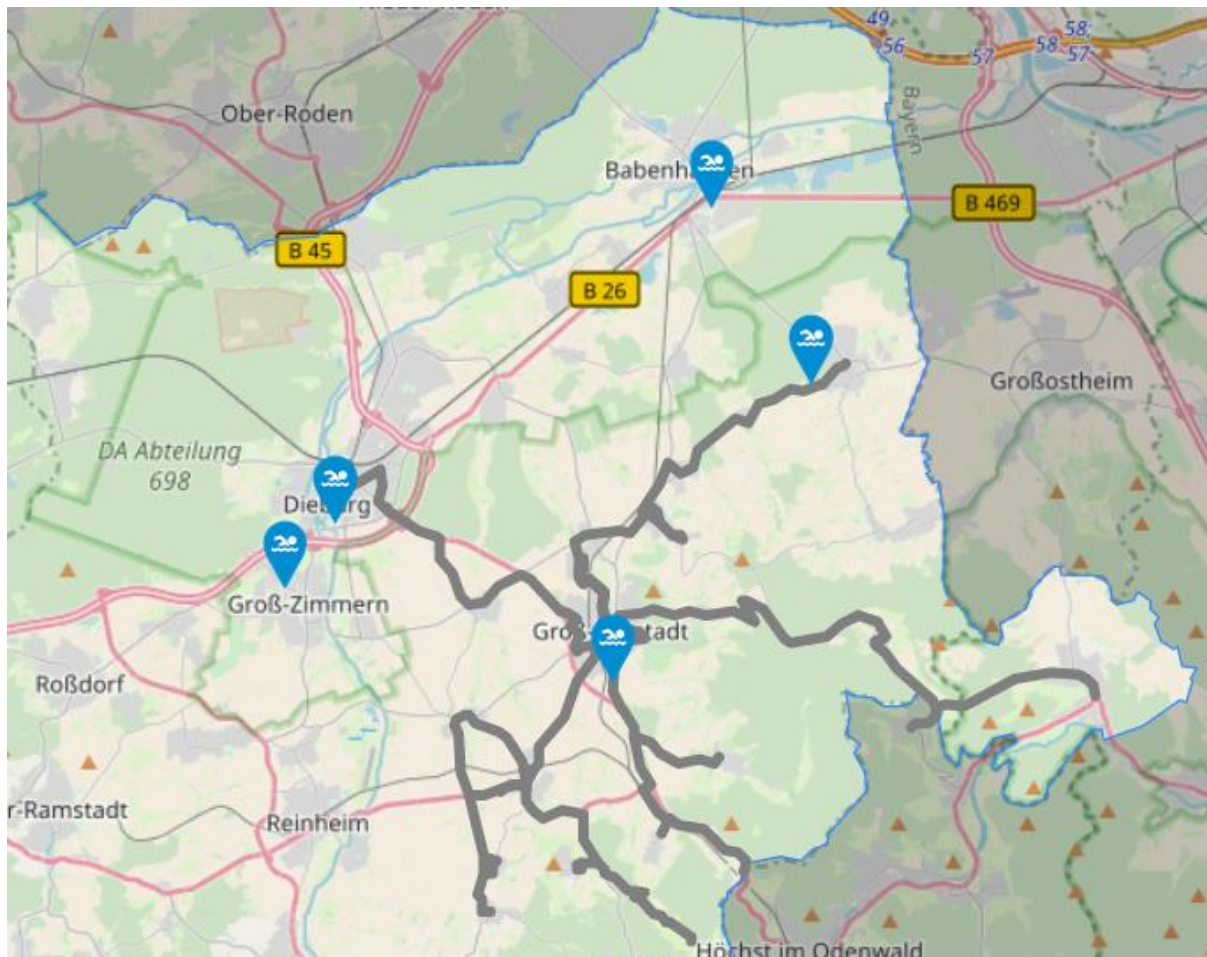
Schaaheim: Waldstraße (Linie: GU1)



Eignung:

Jan	Feb	Mär	Apr	Mai	Jun	Jul	Aug	Sep	Okt	Nov	Dez
-----	-----	-----	-----	-----	-----	-----	-----	-----	-----	-----	-----

Kartenansicht:



Dieser Code führt Sie direkt zum EPLR-Programm des hessischen Ministeriums für Umwelt, Klimaschutz, Landwirtschaft und Verbraucherschutz

Gefördert durch
Europäischer Landwirtschaftsfonds für die
Entwicklung des ländlichen Raums:
Hier investiert Europa in die ländlichen Gebiete

Mittelfinanziert durch
Das Land Hessen im Rahmen des
Entwicklungsplans für den ländlichen Raum
des Landes Hessen 2014 – 2020